



ROOMSTONE

ELEMENTS



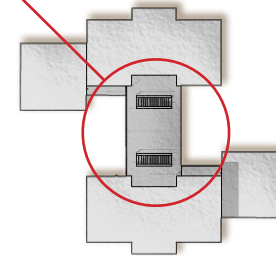
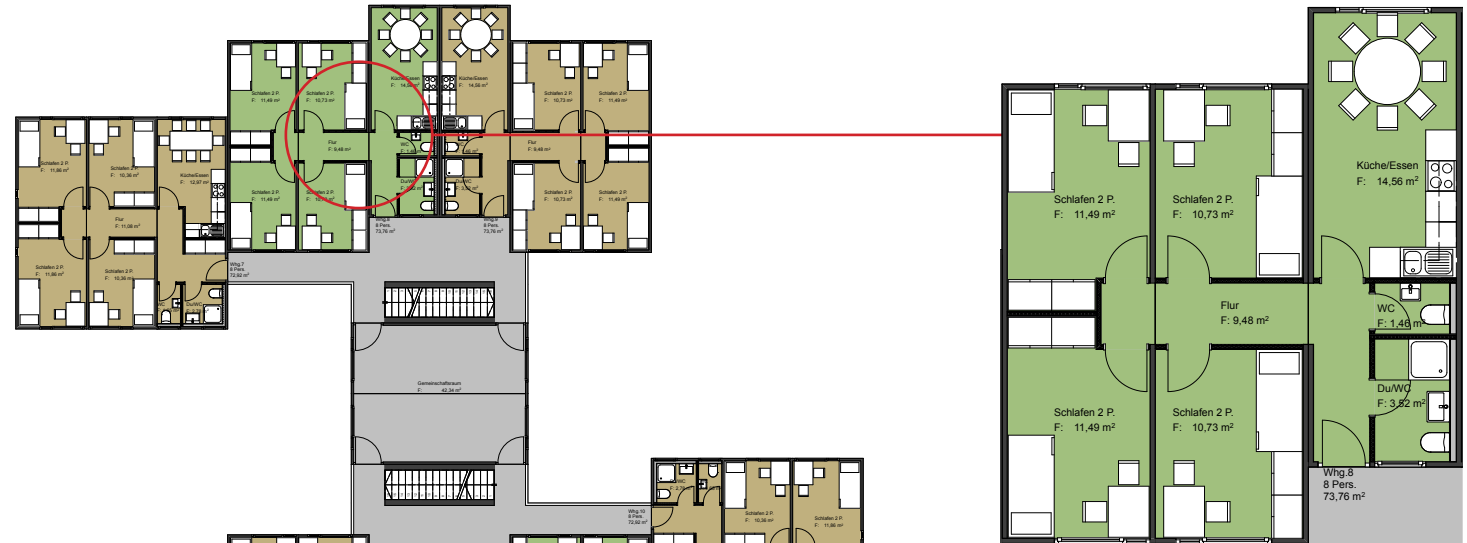


ROOMSTONE ELEMENTS

Wohnanlage

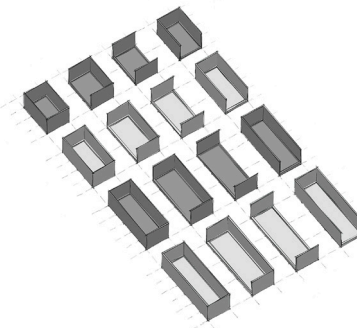
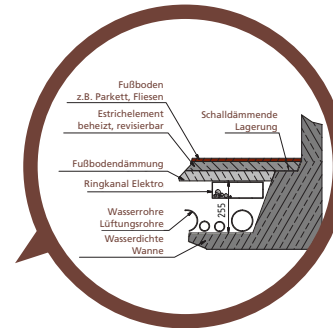
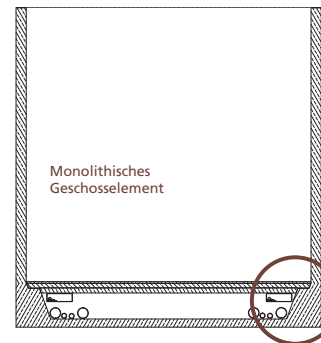
Wohneinheit für 112 Personen

- 1.280 m² Netto-Wohnfläche
- Zweigeschossiges zentrales Gemeinschaftsgebäude in zwei Räumen je 42 m² / EG + OG
- Beheizung über zentrales BHKW oder dezentrale Brennwerttechnik je nach Projektgröße
- 3 m lichte Raumhöhen ermöglichen Etagenbetten und spätere Umnutzung für soziale Zwecke
- 2 Wohnungsgrößen (49 m² und 73 m²)
- Innenwände feingespachtelt und verputzt, Decken weiß gestrichen
- keine Strom-/Wasserinstallationen in den Wänden (Bohrbarkeit an beliebiger Stelle)
- Fenster und Türen für ENEC 2016 Standard
- Dezentrale Zwangslüftungen mit Wärmerückgewinnung und Feuchteüberwachung in Bädern
- Dusche mit WC, separat abgetrenntes WC
- Elektroinstallation nach aktuellen Standards inkl. Anschlüssen für TV und Internet, KNX-Bussystem
- Wohnraumbeleuchtung
- Brandmelder, Flucht- und Evakuierungsplan



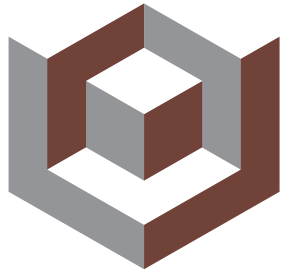
ROOMSTONE® Element-Systeme

- Werkseitig vorgefertigte raumübergreifende Elemente aus einem monolithischen Betonguss im 3 m Raster
- Schnelle Fertigung, Schraub- und Steckmontage auf der Baustelle
- Demontierbar, mobil und mit Änderung der Anordnung der Elemente geeignet für Schulbau, Kindergärten, Büro- oder Wohnungsbau
- Anordnung der Elemente im Lego-bauprinzip in auskragender und freigestellter, moderner, individueller Architektur
- Beste bauphysikalische Eigenschaften (Schall, Wärme, Brand, Behaglichkeit)
- Aufgeständerter Fußboden mit variabler, integrierter Leitungs- und Medienführung ermöglicht einfachste Umnutzung
- Wannenprinzip mit eigener Entwässerung schützt vor Elementarschäden
- Betondächer in Wannenform schützen vor Elementarschäden



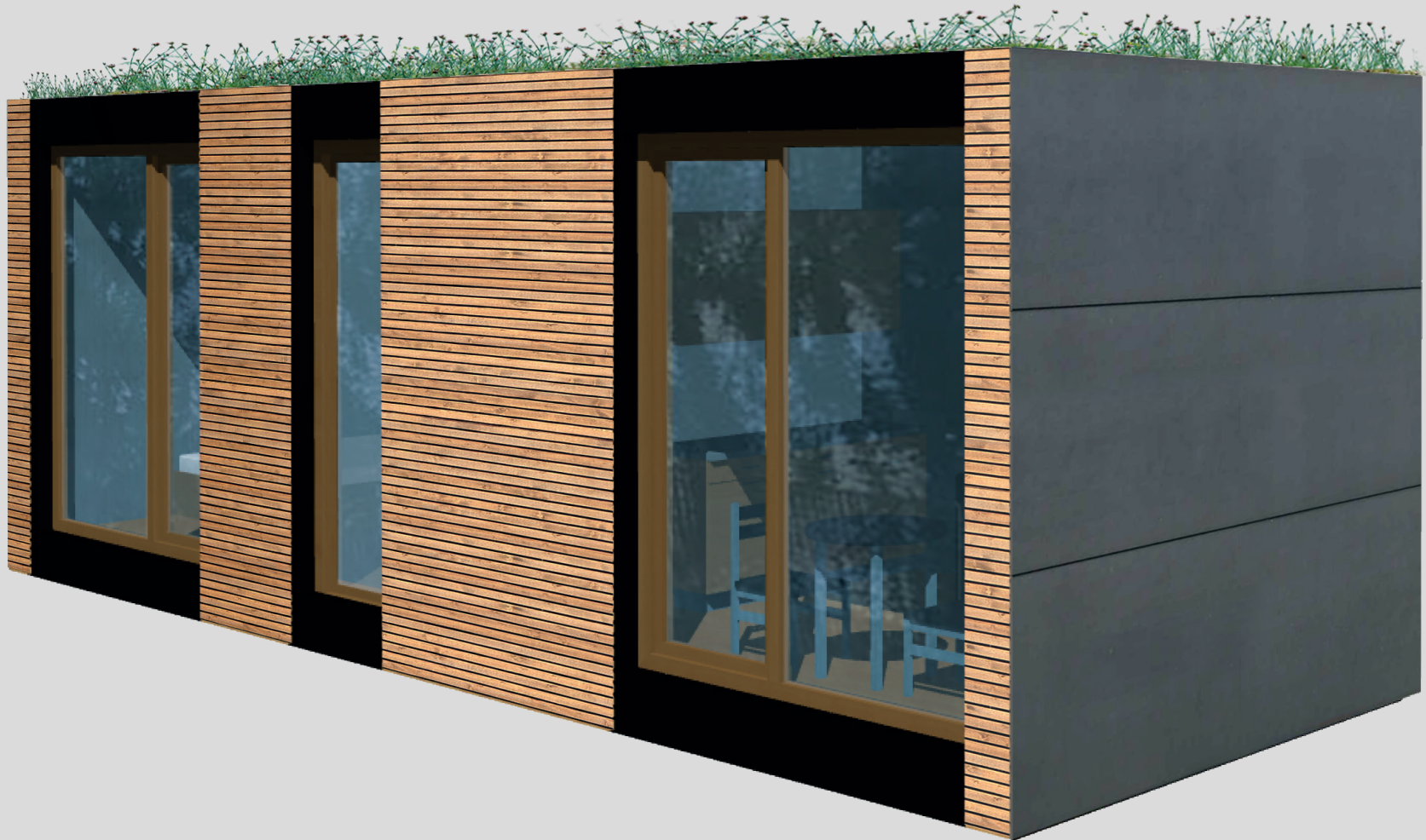
ROOMSTONE GmbH

Von-Drais-Straße 9 | D-55469 Simmern
Tel. +49 6761 965300-0 | Fax +49 6761 965300-40
info@roomstone.de | www.roomstone.de



ROOMSTONE

ELEMENTS





ROOMSTONE ELEMENTS

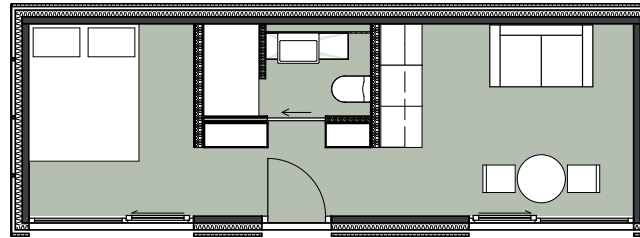
Einzelelemente

VARIANTE „Wohnen auf kleinstem Raum“

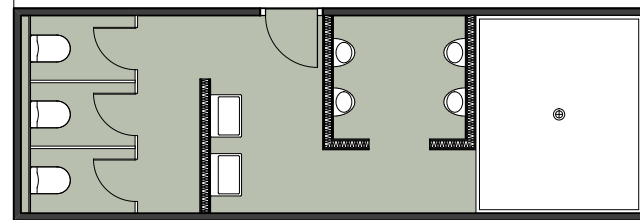
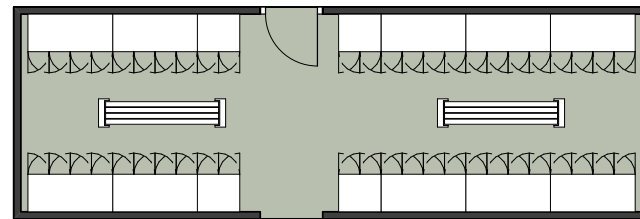
- 3 x 9 m Element
- Mehrgeschossige Anordnung realisierbar
- Große Fensterflächen
- Nutzung als moderne Kleinstwohnung in Ballungsräumen, Studentenwohnheime u.ä.
- Keine Strom-/Wasserinstallationen in den Wänden (Bohrbarkeit an beliebiger Stelle)
- Fenster und Türen für ENEC 2016 Standard
- Dezentrale Zwangslüftungen mit Wärmerückgewinnung und Feuchteüberwachung im Bad
- Großzügige Dusche, separat abgetrenntes WC
- Schrankwände, Doppelbett
- Elektroinstallation nach aktuellen Standards inkl. Anschlüssen für TV und Internet, KNX-Bussystem
- Alle Installationen sind sehr rasch über umlaufenden Revisionsschacht anpassbar und änderbar
- Wohnraumbeleuchtung

VARIANTE „Sozialräume“

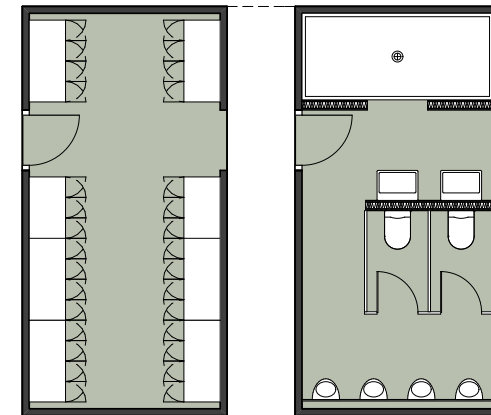
- 3 x 9 m oder 3 x 6 m Element
- Nassräume aus Beton
- Wannenprinzip des RoomStone Elements
- als Prävention vor Wasserschäden
- Zugänglichkeit der Abwasserleitungen sehr leicht
- möglich über aufgeständerte Fußbodenelemente
- Für Sportstätten, Handwerk und Industrie



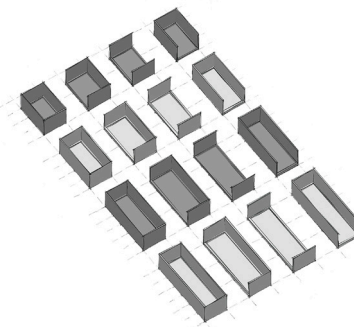
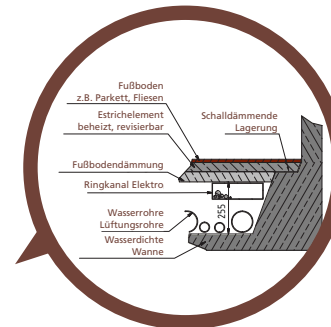
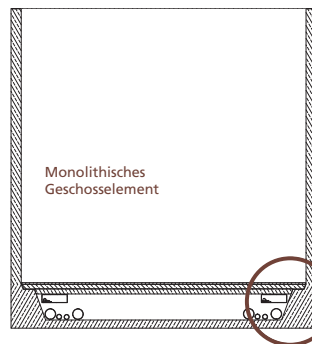
Variante „Wohnen auf kleinstem Raum“ – 9 m x 3 m



Variante „Sozialräume“ – 9 m x 3 m



Variante „Sozialräume“ – 6 m x 3 m



ROOMSTONE® Element-Systeme

- Werkseitig vorgefertigte raumübergreifende Elemente aus einem monolithischen Betonguss im 3 m Raster
- Schnelle Fertigung, Schraub- und Steckmontage auf der Baustelle
- Demontierbar, mobil und mit Änderung der Anordnung der Elemente geeignet für Schulbau, Kindergärten, Büro- oder Wohnungsbau
- Anordnung der Elemente im Lego-bauprinzip in auskragender und freigestellter, moderner, individueller Architektur
- Beste bauphysikalische Eigenschaften (Schall, Wärme, Brand, Behaglichkeit)
- Aufgeständerter Fußboden mit variabler, integrierter Leitungs- und Medienführung ermöglicht einfachste Umnutzung
- Wannenprinzip mit eigener Entwässerung schützt vor Elementarschäden
- Betondächer in Wannenform schützen vor Elementarschäden

ROOMSTONE GmbH

Von-Drais-Straße 9 | D-55469 Simmern
Tel. +49 6761 965300-0 | Fax +49 6761 965300-40
info@roomstone.de | www.roomstone.de